



INFORME SEMANAL DE PRECIOS – CRIA E INVERNADA

DIRECCION DE ANALISIS ECONOMICO PECUARIO

Semana del 18 de Julio al 22 de Julio de 2011

Comercialización de Hacienda en Remates de FERIA

Noreste Bonaerense y San Luis

Cantidad de Cabezas Comercializadas: 4.809

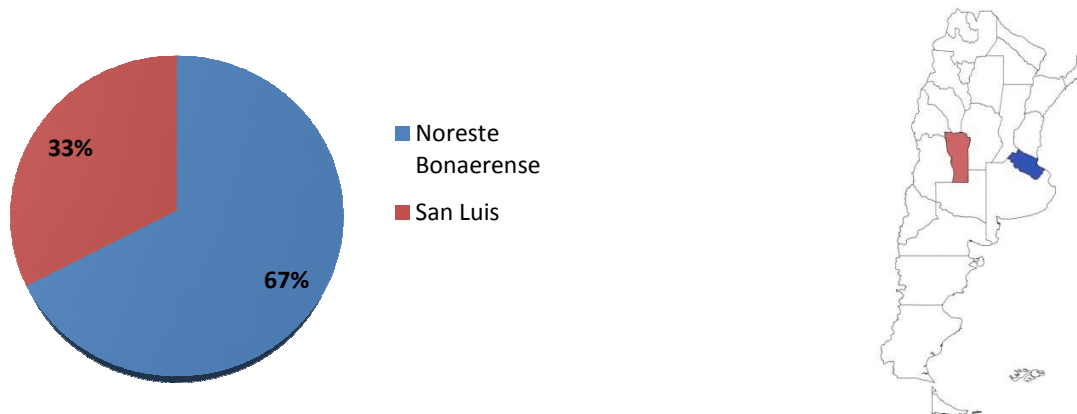
Cuadro 1. Precios Promedio de Comercialización de Hacienda Vacuna en Remates de FERIA, semana 29.

Invernada	Cabezas	\$ Max.	\$ Min.	\$/Kg.Vivo	Var. % Semana Anterior
Novillitos 260-300 Kg.	100	10,50	10,50	10,50	11,66%
Novillitos +300 Kg.	45	8,50	8,50	8,50	4,03%
Vaquillonas 210-250 Kg.	305	11,26	10,80	10,94	6,16%
Vaquillonas 250-290 Kg.	0	-	-	-	-
Vaquillonas +290 Kg.	0	-	-	-	-
Terneros -160 Kg.	878	13,33	11,34	12,35	2,78%
Terneros 160-180 Kg.	362	12,01	11,44	11,82	1,85%
Terneros 180-200 Kg.	503	12,58	11,97	12,43	5,70%
Terneros 200-230 Kg.	997	12,18	10,66	11,49	0,68%
Terneros 230-260 Kg.	424	11,63	10,40	11,18	6,16%
Terneras -150 Kg.	502	13,00	11,86	12,75	2,85%
Terneras 150-170 Kg.	311	12,25	11,50	11,98	3,85%
Terneras 170-190 Kg.	152	11,53	11,35	11,45	2,22%
Terneras 190-210 Kg.	230	11,80	11,00	11,44	7,32%
IGCel				11,82	4,68%

Fuente: Elaborado por la Dirección de Análisis Económico Pecuario-Dirección Nacional de Transformación y Comercialización de Productos Pecuarios-Subsecretaría de Ganadería-SAGyP-MAGyP con datos de www.entresurcosycorrales.com.ar

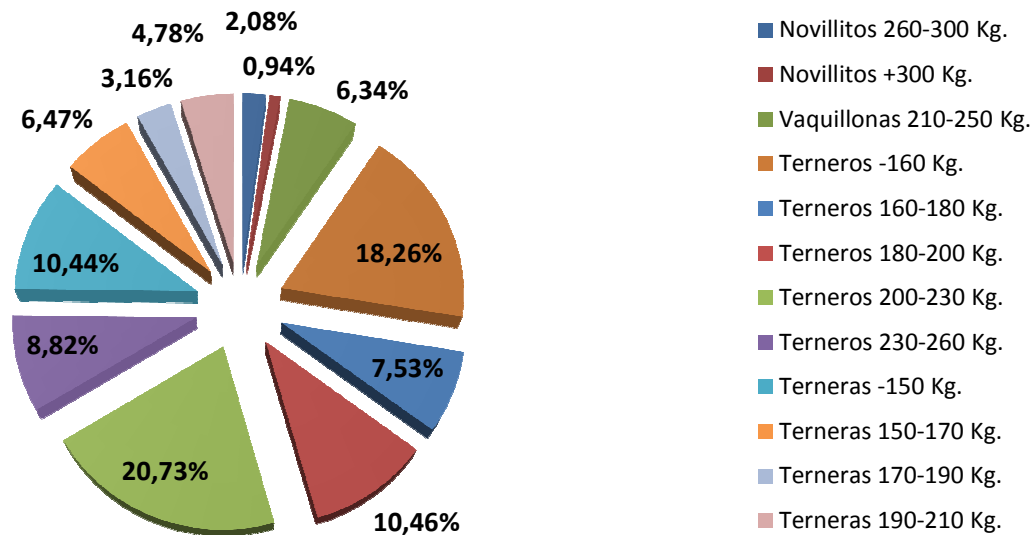


Figura 1. Participación de la Hacienda Vacuna Comercializada por Zona, semana 29.



Fuente: Elaborado por la Dirección de Análisis Económico Pecuario-Dirección Nacional de Transformación y Comercialización de Productos Pecuarios-Subsecretaría de Ganadería-SAGyP-MAGyP con datos de www.entresurcosyorrales.com.ar

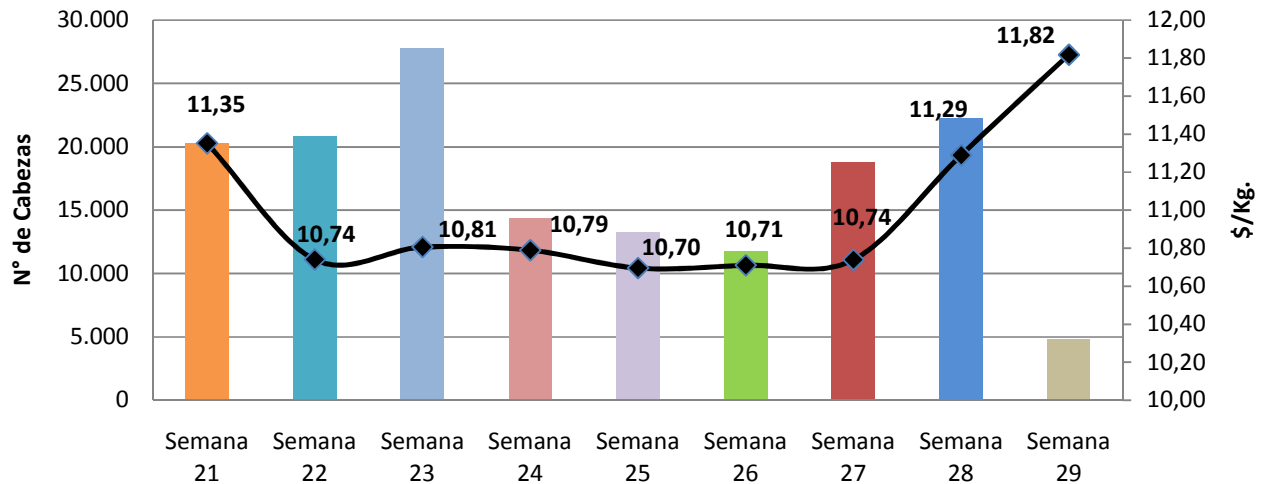
Figura 2. Participación de la Hacienda Vacuna Comercializada por Categoría, semana 29.



Fuente: Elaborado por la Dirección de Análisis Económico Pecuario-Dirección Nacional de Transformación y Comercialización de Productos Pecuarios-Subsecretaría de Ganadería-SAGyP-MAGyP con datos de www.entresurcosyorrales.com.ar

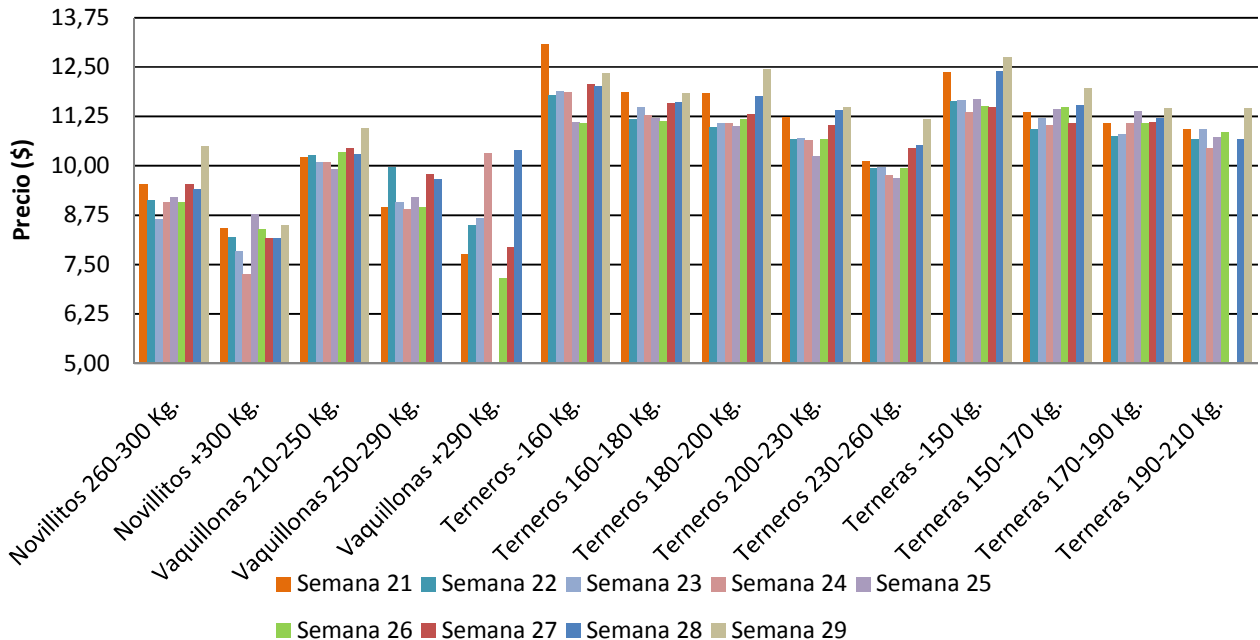


Figura 3. Evolución del N° de Cabezas Comercializadas, semana 21 a 29.



Fuente: Elaborado por la Dirección de Análisis Económico Pecuario-Dirección Nacional de Transformación y Comercialización de Productos Pecuarios-Subsecretaría de Ganadería-SAGyP-MAGyP con datos de www.entresurcosycorrales.com.ar

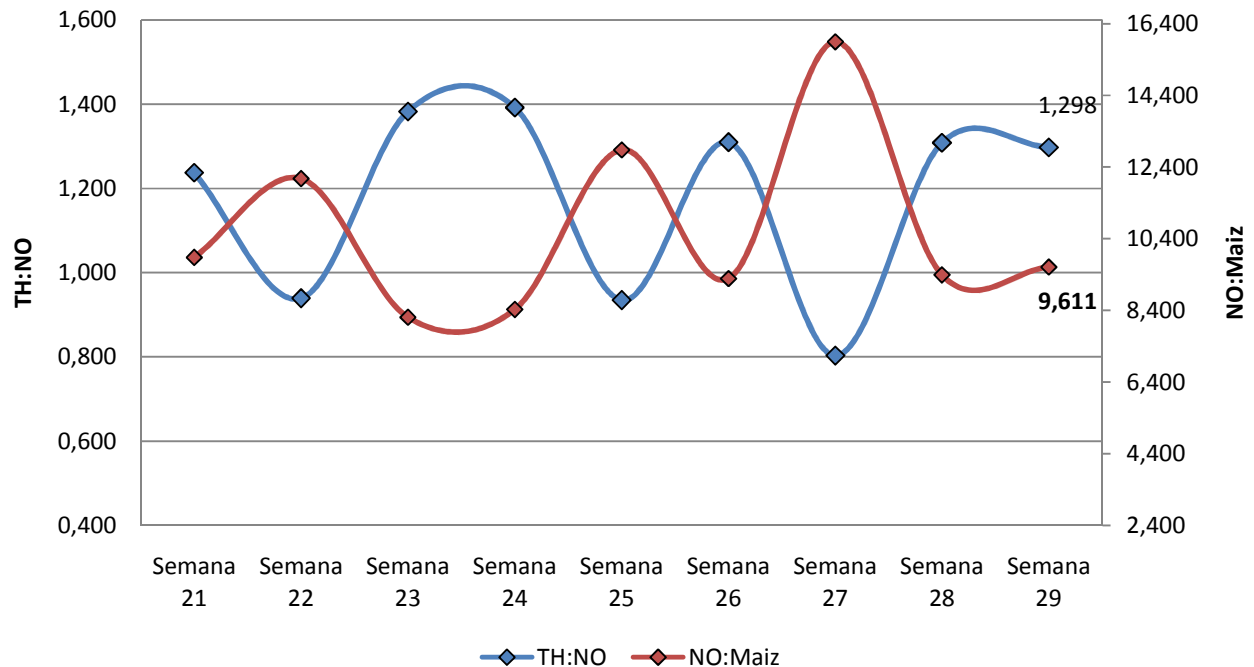
Figura 4. Evolución del Precio Promedio en pesos de la Hacienda Comercializada, semana 21 a 29.



Fuente: Elaborado por la Dirección de Análisis Económico Pecuario-Dirección Nacional de Transformación y Comercialización de Productos Pecuarios-Subsecretaría de Ganadería-SAGyP-MAGyP con datos de www.entresurcosycorrales.com.ar



Figura 5. Relación Precio \$/kg. vivo, Ternero/Novillo y Novillo/Maíz. Semana 21 a 29.



Fuente: Elaborado por la Dirección de Análisis Económico Pecuario-Dirección Nacional de Transformación y Comercialización de Productos Pecuarios-Subsecretaría de Ganadería-SAGyP-MAGyP con datos de www.entresurcosycorrales.com.ar y DIMEAGRO.

Ante cualquier consulta contactar

Lic. Diego Ponti

Correo electrónico: productos_pecuarios@minagri.gob.ar

Dirección de Análisis Económico Pecuario

**DIRECCION NACIONAL DE TRANSFORMACION Y
COMERCIALIZACION DE PRODUCTOS PECUARIOS**

Subsecretaría de Ganadería

Secretaría de Agricultura, Ganadería y Pesca